

สินค้านมและผลิตภัณฑ์นม

นมและครีม (0401.10 0401.20 0401.30 0401.40 0401.50) / นมผงขาดมันเนย (0402.10 0402.20) / โยเกิร์ต (0403) / หางนมเวย์ (0404) / เนย (0405) / เนยแข็ง (0406) / เครื่องดื่มนม (2202.99)

ข้อมูลทั่วไป

ไทยให้ความสำคัญต่อการบริโภคนม เพราะมีสารอาหารเสริมสร้างร่างกายให้แข็งแรง อาทิ แคลเซียม ประกอบกับอุตสาหกรรมโคนมและผลิตภัณฑ์นมเป็นอุตสาหกรรมที่มีความสำคัญต่อเศรษฐกิจไทย โดยเฉพาะ ในครั้งนี้ รัฐบาลไทยจึงกำหนดแนวทางพัฒนาอุตสาหกรรมนมและผลิตภัณฑ์และสนับสนุนให้คนไทยบริโภคนมเพิ่มขึ้น อาทิ "โครงการ นมโรงเรียน" เพื่อให้นักเรียนได้รับนมดื่มฟรีจากผลผลิตของเกษตรกรไทยเพื่อแก้ปัญหาการขาดสารอาหารในเด็กวัยเรียนและสนับสนุนอุตสาหกรรมโคนมไทย ทั้งนี้ เพื่อให้อุตสาหกรรมนมของไทยมีความมั่นคงและสามารถแข่งขันกับต่างประเทศได้ กรมปศุสัตว์ได้จัดทำแผนปฏิบัติการด้านโคนมและผลิตภัณฑ์นม ระยะที่1 (พ.ศ. 2564 - 2570) เพื่อพัฒนาห่วงโซ่อุปทานนมและผลิตภัณฑ์ของไทยตั้งแต่ต้นน้ำไปถึงปลายน้ำให้สามารถสร้างรายได้และความมั่นคงให้แก่เกษตรกร พัฒนาผลผลิตและคุณภาพน้ำนมให้ได้ตามมาตรฐานของโลก และป้องกันโรคระบาด และรองรับผลกระทบและสร้างโอกาสให้ผู้ประกอบการไทยใช้ประโยชน์จากการเปิดตลาดสินค้านมและผลิตภัณฑ์ได้เต็มที่ ซึ่งกระทรวงพาณิชย์ โดยกรมเจรจาการค้าระหว่างประเทศจัดทำโครงการ "โคนมไทยก้าวไกล ขยายตลาดส่งออกได้ด้วย FTA" ปี 4 โดยมีวัตถุประสงค์ช่วยหาตลาดผ่านช่องทางการขายทั้งออนไลน์และออฟไลน์โดยใช้ประโยชน์จาก FTA ให้เกษตรกรนมโคและผู้ประกอบการสินค้าผลิตภัณฑ์นมของไทย เพื่อสร้างรายได้ให้แก่เกษตรกรและพัฒนามูลค่าการส่งของสินค้านมและผลิตภัณฑ์มากยิ่งขึ้น

สินค้านมที่จำหน่ายในตลาดไทยได้แก่

นมสด (Fresh Milk) คือนมสดธรรมดาที่บรรจุในกระป๋อง ข้างฉลากระบุว่าเป็นนมโค 100%

นมพร่องมันเนย (Low Fat Fresh Milk) คือ นมที่สกัดแยกมันเนยออกเพียงบางส่วน

นมขาดมันเนย (Non Fat Milk) คือ นมที่แยกมันเนยออกเกือบทั้งหมด

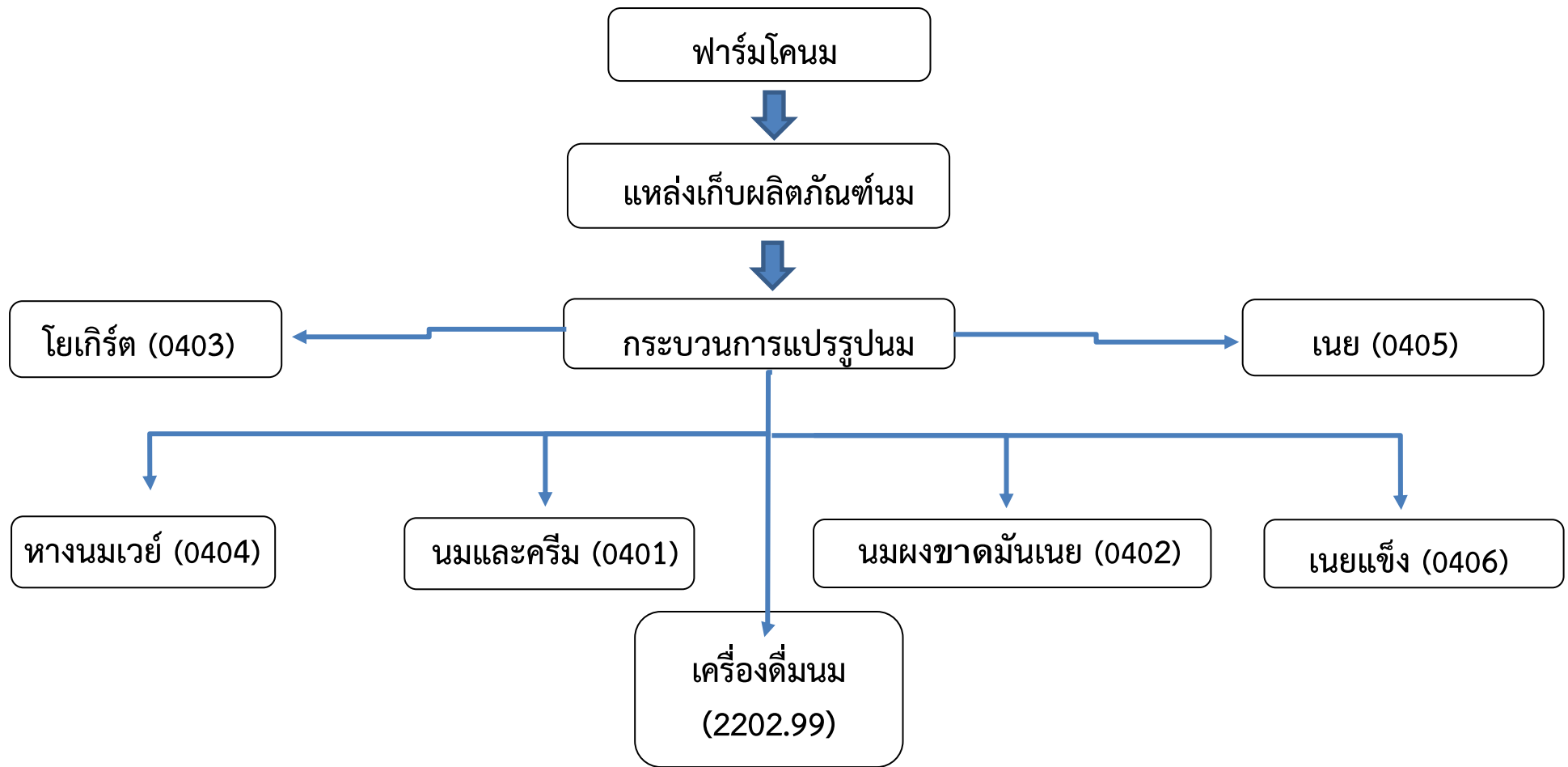
นมแปลงไขมัน (Filled Milk) คือ นมพร้อมดื่มที่นำเอาไขมันชนิดอื่นมาแทนมันเนยเดิมที่อยู่ในน้ำนมเพียงบางส่วนหรือทั้งหมด เช่น น้ำมันมะพร้าว น้ำมันปาล์ม เป็นต้น

นมปรุงแต่ง (Flavored Milk) คือ นมวัวหรือนมผงที่นำมาผ่านกรรมวิธีการผลิตต่างๆ และปรุงแต่งกลิ่น สี รสชาติเข้าไป

นมเปรี้ยว และ โยเกิร์ต (Drinking Yoghurt and Yoghurt) คือ นมที่หมักด้วยจุลินทรีย์ที่ไม่ทำให้เกิดพิษ และอาจจะมีการปรุงแต่งรสชาติ กลิ่น สีด้วยก็ได้

นมข้น (Condensed Milk) แบ่งออกเป็น 2 ชนิด (1) นมข้นจืด (2) นมข้นหวาน

โครงสร้างอุตสาหกรรมสินค้านมและผลิตภัณฑ์นมของไทย

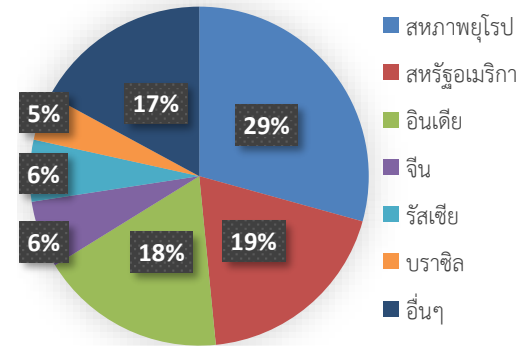


การผลิตของโลกในช่วงปี 2560 – 2564

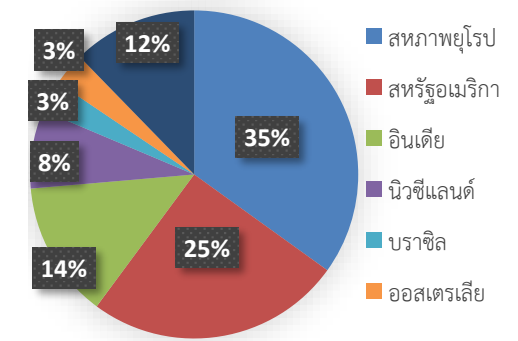
ในช่วงปี 2560 - 2564 ผลผลิตนํ้านมดิบในประเทศผู้ผลิตที่สำคัญ มีแนวโน้มเพิ่มขึ้นร้อยละ 1.50 ต่อปี โดยผลผลิตนํ้านมดิบในปี 2564 มีปริมาณรวม 540.93 ล้านตัน เพิ่มขึ้นจาก 534.00 ล้านตัน ของปี 2563 ร้อยละ 1.30 ประเทศที่มีผลผลิตนํ้านมดิบมากที่สุด คือ สหภาพยุโรป มีผลผลิตนํ้านมดิบรวม 158.50 ล้านตัน รองลงมาได้แก่ สหรัฐอเมริกา 103.51 ล้านตัน และอินเดีย 96.00 ล้านตัน ตามลำดับ

ในช่วงปี 2560 - 2564 ปริมาณการผลิตนมผงขาดมันเนยในประเทศผู้ผลิตที่สำคัญ มีแนวโน้มเพิ่มขึ้นร้อยละ 1.77 ต่อปี โดยในปี 2564 มีปริมาณรวม 5.04 ล้านตัน เพิ่มขึ้นจาก 5.00 ล้านตัน ของปี 2563 ร้อยละ 0.80 โดยประเทศที่ผลิตนมผงขาดมันเนยมากที่สุด คือ สหภาพยุโรป มีปริมาณรวม 1.76 ล้านตัน รองลงมา ได้แก่ สหรัฐอเมริกา 1.27 ล้านตัน และอินเดีย 0.68 ล้านตัน ตามลำดับ

นํ้านมดิบ



นมผงขาดมันเนย

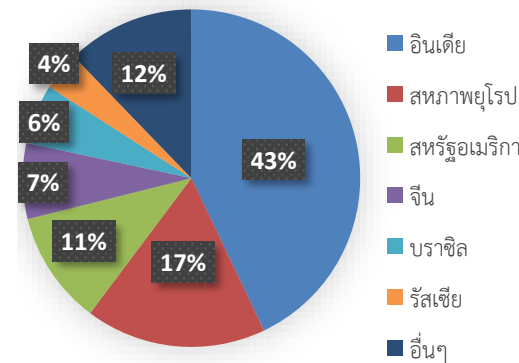


การบริโภคของโลกในช่วงปี 2560 – 2564

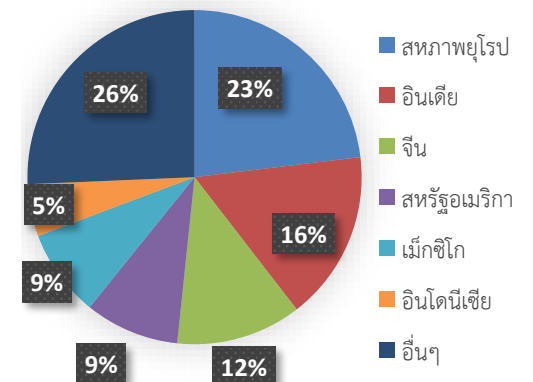
ในช่วงปี 2560 - 2564 ความต้องการบริโภคนํ้านมในประเทศที่สำคัญของโลกมีแนวโน้มเพิ่มขึ้นร้อยละ 1.43 ต่อปี โดยในปี 2564 มีความต้องการบริโภค 193.38 ล้านตัน เพิ่มขึ้นจาก 190.58 ล้านตัน ของปี 2563 ร้อยละ 1.47 อินเดียเป็นประเทศที่บริโภคนํ้านมสูงที่สุด คือ 83.00 ล้านตัน รองลงมาได้แก่ สหภาพยุโรป 33.50 ล้านตัน และสหรัฐอเมริกา 21.00 ล้านตัน ตามลำดับ

ในช่วงปี 2560 - 2564 ความต้องการบริโภคนมผงขาดมันเนยในประเทศที่สำคัญของโลกมีแนวโน้มเพิ่มขึ้นร้อยละ 1.40 ต่อปี โดยในปี 2564 มีการบริโภครวม 4.13 ล้านตัน เพิ่มขึ้นจาก 3.98 ล้านตันของปี 2563 ร้อยละ 3.77 ประเทศที่มีการบริโภคสูงสุด คือ สหภาพยุโรป มีปริมาณการบริโภค 0.95 ล้านตัน รองลงมาได้แก่ อินเดีย 0.68 ล้านตัน และจีน 0.50 ล้านตัน ตามลำดับ

นํ้านมดิบ



นมผงขาดมันเนย



การส่งออกสินค้านมและผลิตภัณฑ์ของโลก

หน่วย มูลค่า: ล้านดอลลาร์สหรัฐ ปริมาณ: ตัน

อันดับ	ประเทศ	2562		2563		2564		การขยายตัวมูลค่าส่งออกปี 63/64	สัดส่วนมูลค่าส่งออกปี 2564
		มูลค่า	ปริมาณ	มูลค่า	ปริมาณ	มูลค่า	ปริมาณ		
	รวมทั้งหมด	89,062.75	47,688,651	89,479.75	46,816,507	100,906.88	50,397,335	12.77%	100%
1	เยอรมัน	10,866.38	6,505,446	11,083.59	6,320,178	12,372.20	6,298,429	16.65%	12.26%
2	นิวซีแลนด์	10,411.00	3,229,652	10,298.55	3,150,454	12,013.71	3,285,805	11.63%	11.91%
3	เนเธอร์แลนด์	9,591.48	3,640,375	9,420.97	3,380,789	10,557.01	3,744,494	12.06%	10.46%
4	ฝรั่งเศส	7,036.85	3,058,507	7,218.30	3,118,906	8,005.51	3,021,939	10.91%	7.93%
5	สหรัฐอเมริกา	5,234.56	2,218,622	5,706.18	2,433,894	6,750.18	2,685,838	18.30%	6.69%
16	ไทย	1,785.54	1,778,274	1,813.92	3,076,105	1,796.71	2,123,360	-0.95%	1.78%
	อื่นๆ	44,136.94	27,257,775	43,938.24	25,336,181	49,411.56	29,237,470	48.97%	48.97%

ที่มา: Global Trade Atlas

การนำเข้าสินค้านมและผลิตภัณฑ์ของโลก

หน่วย มูลค่า: ล้านดอลลาร์สหรัฐ ปริมาณ: ตัน

อันดับ	ประเทศ	2562		2563		2564		การขยายตัวมูลค่านำเข้าปี 63/64	สัดส่วนมูลค่านำเข้าปี 2564
		มูลค่า	ปริมาณ	มูลค่า	ปริมาณ	มูลค่า	ปริมาณ		
	รวมทั้งหมด	80,726.81	34,642,546	80,953.14	42,466,162	89,542.27	42,086,369	10.61%	100%
1	จีน	6,513.48	2,628,338	7,261.96	3,250,488	9,726.79	3,999,559	33.94%	10.86%
2	เยอรมัน	8,013.48	4,463,828	8,522.42	5,515,202	9,367.37	5,596,215	9.91%	10.46%
3	เนเธอร์แลนด์	4,402.68	2,642,219	4,285.08	2,776,172	5,050.59	3,036,147	17.86%	5.64%
4	ฝรั่งเศส	4,491.72	1,400,572	4,313.87	1,647,074	5,025.60	1,850,237	16.50%	5.61%
5	เบลเยียม	3,995.05	2,076,288	3,894.83	2,131,674	4,545.76	2,245,573	16.71%	5.08%
31	ไทย	668.23	259,182	686.96	265,727	795.31	269,058	15.77%	0.89%
	อื่นๆ	52,642.17	21,172,119	51,988.02	26,879,825	55,030.85	25,089,580	61.46%	61.46%

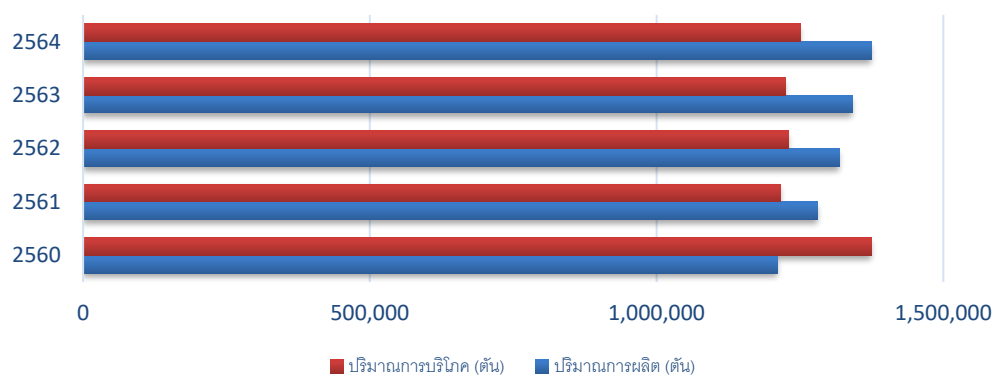
ที่มา: Global Trade Atlas

การผลิตของไทย ปี 2560 – 2564

รายการ	2560	2561	2562	2563	2564
จำนวนโคนม ผลผลิตน้ำนมดิบและการบริโภคนมของไทย ปี 2559 – 2563					
โคนมทั้งหมด ณ 1 ม.ค. (ตัว)	645,305	671,535	696,325	724,901	745,871
แม่โคนมรีดนม ณ 1 ม.ค. (ตัว)	285,976	297,147	307,875	312,954	320,215
ผลผลิตน้ำนมดิบ (ตัน)	1,210,482	1,279,900	1,318,151	1,342,181	1,374,491
อัตราการให้นมของแม่โค (กก./ตัว/วัน)	11.57	11.80	11.73	11.75	11.76
การบริโภคนม (ตัน)	1,374,491	1,215,672	1,229,802	1,225,615	1,250,272
ต้นทุนการผลิตน้ำนมดิบ และราคาปี 2560 – 2564					
ต้นทุนน้ำนมดิบ (บาท/กก.)	14.31	14.21	14.27	14.20	14.50
ราคาน้ำนมที่เกษตรกรขายได้ (บาท/กก.)	18.08	18.21	18.30	18.16	18.11
ราคาหน้าโรงงาน (บาท/กก.)	19.00	19.00	19.00	19.00	19.00
ราคาอาหารชั้น (บาท/กก.)	11.69	11.88	11.67	11.50	12.00

ที่มา : กรมปศุสัตว์ กรมส่งเสริมสหกรณ์

เปรียบเทียบผลผลิตและความต้องการบริโภคน้ำนมดิบในประเทศ



การผลิตนมและผลิตภัณฑ์ของไทย ปี 2564

ปี 2560 - 2564 จำนวนโคนมทั้งหมดของไทยเพิ่มขึ้นร้อยละ 3.73 ต่อปี โดยในปี 2564 มีจำนวน 745,871 ตัว เพิ่มขึ้นจาก 724,901 ตัว ในปี 2563 ร้อยละ 2.89 สำหรับผลผลิตน้ำนมดิบในช่วงปี 2560-2564 เพิ่มขึ้นร้อยละ 3.06 ต่อปี โดยในปี 2564 มีผลผลิต 1,374,491 ตัน เพิ่มขึ้นจาก 1,342,181 ตัน ในปี 2563 ร้อยละ 2.41 เนื่องจากการเลี้ยงโคนมในปัจจุบันมีการบริหารจัดการฟาร์มที่เป็นระบบตามมาตรฐานฟาร์มที่ดี และ มีการใช้เทคโนโลยีที่ทันสมัยช่วยในการเลี้ยงโคให้มีประสิทธิภาพ เช่น เครื่องผสมอาหาร TMR (Total Mixed Ration) และมีเครื่องรีดนมระบบปิด

แหล่งผลิตโคนมที่สำคัญของไทย

สระบุรี นครราชสีมา ลพบุรี ราชบุรี เชียงใหม่

แนวโน้มการผลิตนมและผลิตภัณฑ์ของไทย ปี 2565

ในปี 2565 คาดว่ามีจำนวนโคนมทั้งหมด 765,887 ตัว เพิ่มขึ้นจาก 745,871 ตัว ของปี 2564 ร้อยละ 2.68 สำหรับผลผลิตน้ำนมดิบในปี 2565 คาดว่ามีปริมาณ 1,394,608 ตัน เพิ่มขึ้นจาก 1,374,491 ตัน ของปี 2564 ร้อยละ 1.46 เนื่องจากกจำนวนแม่โคที่รีดนมได้เพิ่มขึ้น ประกอบกับมาตรฐานฟาร์มโคนมขนาดกลางและฟาร์มขนาดใหญ่มีมาตรฐานที่ดีขึ้น และมีผู้ใช้เทคโนโลยีเข้ามาช่วยเหลือนำมาช่วยเพิ่มมากขึ้น

การผลิตนมและผลิตภัณฑ์ของไทย ปี 2564
ผลผลิตน้ำนมดิบของไทยที่ผลิตภายในประเทศได้ทั้งหมด โดย 1 ใน 3 ของปริมาณน้ำนมดิบที่ผลิตได้จะเข้าสู่โครงการนมโรงเรียน ขณะที่น้ำนมดิบที่เหลือจะเข้าสู่ตลาดนมพาณิชย์ โดยในปี 2560 - 2564 ความต้องการบริโภคนมมีแนวโน้มเพิ่มขึ้น ร้อยละ 1.76 ต่อปี

การผลิตนมและผลิตภัณฑ์ของไทย ปี 2565
ในปี 2565 คาดว่าความต้องการบริโภคนมมีแนวโน้มเพิ่มขึ้นเป็นชนวนสำคัญเป็นต่างประเทศไทยยังคงมีความต้องการผลิตภัณฑ์นมของไทยอย่างต่อเนื่อง โดยในปี 2565 คาดว่ามีปริมาณ 1,261,487 ตัน เพิ่มขึ้นจาก 1,250,272 ตัน ของปี 2564 ร้อยละ 0.90

แนวโน้มการบริโภคนมและผลิตภัณฑ์ของไทย ปี 2565

ปี 2565 คาดว่าความต้องการบริโภคนมมีแนวโน้มเพิ่มขึ้น เนื่องจาก ตลาดต่างประเทศยังคงมีความต้องการผลิตภัณฑ์นมของไทยอย่างต่อเนื่อง โดยในปี 2565 คาดว่ามีปริมาณ 1,261,487 ตัน เพิ่มขึ้นจาก 1,250,272 ตัน ของปี 2564 ร้อยละ 0.90

มาตรการการรองรับการเปิดเสรีการนำเข้าสินค้านมและผลิตภัณฑ์ของไทย

1. ไทยกำหนดให้นมและครีม นมผงขาดมันเนย และเครื่องดื่มนม เป็นสินค้าโควตาภาษี (Tariff Rate Quota) ภายใต้ความตกลง WTO TAFTA และ TNZCEP ซึ่งกระทรวงพาณิชย์ โดยกรมการค้าต่างประเทศจะออกระเบียบกระทรวงพาณิชย์ว่าด้วยการออกหนังสือรับรองแสดงการได้รับสิทธิชำระภาษีโควตาตามความตกลง WTO และระเบียบกระทรวงพาณิชย์ว่าด้วย การออกหนังสือรับรองแสดงการได้รับสิทธิในการยกเว้นภาษีทั้งหมดหรือบางส่วนตามความตกลง TAFTA และความตกลง TNZCEP สำหรับภาษีในโควตา สำหรับสินค้านมและครีม และเครื่องดื่มนมประเภทนมปรุงแต่ง คราวละ 3 ปี ตามมติคณะกรรมการโคนมและผลิตภัณฑ์นม และบริหารการนำเข้าเป็นรายปี โดยกำหนดหลักเกณฑ์ ดังนี้

- คณะกรรมการโคนมและผลิตภัณฑ์นม เป็นผู้บริหารการนำเข้าตามระเบียบกระทรวงพาณิชย์ โดยกรมการค้าต่างประเทศออกประกาศผลการจัดสรร
- ผู้มีสิทธิขอรับการจัดสรรปริมาณในโควตาต้องเป็นนิติบุคคล โดยยื่นขอรับการจัดสรรที่กรมปศุสัตว์ กระทรวงเกษตรและสหกรณ์ ในฐานะฝ่ายเลขานุการคณะกรรมการพิจารณาจัดสรรโควตาและอัตราภาษีนำเข้านมผงขาดมันเนย นมดิบ และนมพร้อมดื่ม ภายใต้คณะกรรมการโคนมและผลิตภัณฑ์นม ทั้งนี้ สำหรับผู้มีสิทธิขอรับการจัดสรรปริมาณในโควตาสำหรับนมผงขาดมันเนยต้องเป็นนิติบุคคล ผู้ผลิตนมข้น ผู้ประกอบการแปรรูปอาหารนมอื่น, ผู้ผลิตเพื่อการส่งออก และผู้ผลิตนมเปรี้ยว

ทั้งนี้ ในปี 2568 ไทยมีกำหนดเปิดการค้าเสรีสินค้านมและครีม นมผงขาดมันเนย และเครื่องดื่มนมภายใต้ความตกลง TAFTA และ TNZFTA

2. คณะกรรมการพิจารณาจัดสรรโควตาและอัตราภาษีนำเข้านมผงขาดมันเนย นมดิบ และนมพร้อมดื่ม ภายใต้คณะกรรมการโคนมและผลิตภัณฑ์นม ได้มีคำสั่งจัดตั้งคณะทำงานกำหนดแนวทางกรณีการเปิดเสรีการนำเข้าสินค้านม ปี พ.ศ. 2568 โดยมีวัตถุประสงค์เพื่อวิเคราะห์ผลกระทบที่อาจเกิดขึ้นกับอุตสาหกรรมโคนมไทย และวิเคราะห์ความเป็นไปได้ในการบริหารจัดการการนำเข้านมและผลิตภัณฑ์ภายใต้ความตกลง TAFTA และ TNZFTA รวมถึงการควบคุมคุณภาพมาตรฐานของสินค้านำเข้า

3. แผนปฏิบัติการด้านโคนมและผลิตภัณฑ์นม ระยะที่ 1 (พ.ศ. 2564 - 2570) มีวัตถุประสงค์เพื่อพัฒนาระบบอุตสาหกรรมนมของประเทศให้ยั่งยืน เกิดความเป็นธรรมแก่ผู้เกี่ยวข้องใน อุตสาหกรรมนมของประเทศ มีมาตรฐานปลอดภัยต่อผู้บริโภค และสามารถแข่งขันกับสินค้านำเข้าจากต่างประเทศได้ ซึ่งประกอบไปด้วยแผนปฏิบัติการ ดังนี้ 1) การสร้างความเข้มแข็งให้กับเกษตรกรและองค์กรโคนม 2) การพัฒนาการผลิตน้ำนมโคและอุตสาหกรรมโคนมให้ได้มาตรฐานสากล 3) การส่งเสริมการบริโภคนมและพัฒนาผลิตภัณฑ์นมเพื่อการแข่งขันระดับนานาชาติ 4) การพัฒนาระบบฐานข้อมูลและการใช้ประโยชน์ และ 5) การวิจัยและพัฒนาองค์ความรู้และการเลี้ยงโคนมให้กับเกษตรกร

การส่งออกนมและผลิตภัณฑ์ของไทย

ในระหว่างปี 2560 – 2564 มูลค่าการส่งออกนมและผลิตภัณฑ์ของไทยขยายตัวเฉลี่ยร้อยละ 4.81 ต่อปี โดยตลาดส่งออกที่สำคัญของไทย คือ ประเทศเพื่อนบ้าน โดยมี อัตราภาษีนำเข้าของประเทศสมาชิกอาเซียนอยู่ที่ร้อยละ 0 แล้ว ทั้งนี้ สินค้านมและผลิตภัณฑ์ที่ไทยส่งออกมากที่สุดคือเครื่องดื่มนม อาทิ นมพร้อมดื่ม นมเปรี้ยว โยเกิร์ต และนมข้นหวาน เป็นต้น ซึ่งคิดเป็นร้อยละ 84 ของการส่งออกนมและผลิตภัณฑ์ทั้งหมด โดยไทยเป็นผู้ส่งออกเครื่องดื่มนมอันดับที่ 2 ของโลก รองลงมาจากสวีเดนแลนด์

หน่วย มูลค่า: ล้านดอลลาร์สหรัฐ ปริมาณ: ตัน

สินค้า	2560		2561		2562		2563		2564		การขยายตัวมูลค่าส่งออกปี 63/64	ตลาดส่งออกสำคัญปี 2564
	ปริมาณ	มูลค่า	ปริมาณ	มูลค่า	ปริมาณ	มูลค่า	ปริมาณ	มูลค่า	ปริมาณ	มูลค่า		
นมและครีม	29,203	43.60	31,799	49.91	58,448	86.10	88,395	122.86	93.28	131.26	6.34%	1. กัมพูชา 42.12% 2. สิงคโปร์ 32.61% 3. ฮองกง 16.45% 4. สเปน.ลาว 2.74% 5. อินโดนีเซีย 1.90% 6. อื่นๆ 4.18%
นมผงขาดมันเนย	23.49	37.02	22,830	38.99	19,097	32.72	13,220	30.99	14,351	37.36	20.56%	1. เวียดนาม 39.56% 2. สเปน.ลาว 13.94% 3. เมียนมา 13.50% 4. ฟิลิปปินส์ 11.96% 5. ญี่ปุ่น 11.38% 6. อื่นๆ 9.66%
โยเกิร์ต	108.37	122.21	127,582	137.08	127,051	134.12	111,536	119.59	100,407	111.34	-6.90%	1. ฟิลิปปินส์ 49.58% 2. สเปน.ลาว 12.65% 3. กัมพูชา 9.70% 4. เมียนมา 8.23% 5. เวียดนาม 7.69% 6. อื่นๆ 12.15%
หางนมเวย์	22,395	12.71	22,396	12.72	6,977	8.53	6,103	7.19	6,229	7.29	1.39%	1. กัมพูชา 31.67% 2. ฟิลิปปินส์ 16.27% 3. เมียนมา 15.93% 4. สเปน.ลาว 15.00% 5. ไต้หวัน 7.78% 6. อื่นๆ 13.35%

เนย	1,576	3.26	656	2.12	479	1.42	601	1.75	983	2.56	46.29%	1. ฟิลิปปีนส์ 29.51% 2. สเปน.ลาว 19.77% 3. ไต้หวัน 17.53% 4. เมียนมา 15.88% 5. เวียดนาม 7.85% 6. อื่นๆ 9.40%
เนยแข็ง	408	2.54	536	3.78	650	4.69	593	4.17	740	4.90	17.51%	1. กัมพูชา 49.85% 2. ญี่ปุ่น 17.62% 3. สิงคโปร์ 17.17% 4. ฮองกง 6.08% 5. เมียนมา 5.33% 6. อื่นๆ 4.22%
เครื่องดื่มนม	2,336	1,230.32	2,336,177	1,230.32	1,671,115	1,409.92	1,566,269	1,522.85	2,855,762	1,541.32	1.21%	1. เวียดนาม 25.07% 2. กัมพูชา 24.72% 3. เมียนมา 14.57% 4. จีน 10.75% 5. สเปน.ลาว 6.09% 6. อื่นๆ 18.80%
รวมทั้งหมด	56,050	1,451.66	2,541,976	1,474.92	1,883,817	1,677.50	1,786,717	1,809.40	2,978,565	1,836.03	1.47%	1. กัมพูชา 24.86% 2. เวียดนาม 21.93% 3. เมียนมา 13.34% 4. จีน 6.58% 5. สเปน.ลาว 5.76% 6. อื่นๆ 27.53%

ที่มา ศูนย์เทคโนโลยีสารสนเทศและการสื่อสาร สำนักงานปลัดกระทรวงพาณิชย์

การนำเข้านมและผลิตภัณฑ์ของไทย

ในระหว่างปี 2560 – 2564 ไทยนำเข้าสินค้านมและครีมเฉลี่ย 261,461 ตัน/ปี คิดเป็นมูลค่าเฉลี่ย 677.75 ล้านดอลลาร์สหรัฐ และมีอัตราการขยายตัวอยู่ที่ร้อยละ 5.53 โดยไทยนำเข้านมผงขาดมันเนยเป็นมากที่สุด คิดเป็นร้อยละ 56.13% ของการนำเข้าสินค้านมและผลิตภัณฑ์ทั้งหมด เนื่องจากนมผงขาดมันเนยสามารถนำไปแปรรูปเป็นผลิตภัณฑ์อาหารอื่นๆ ได้หลายประเภท อาทิ เครื่องดื่มนม โยเกิร์ต และไอศกรีม เป็นต้น สำหรับจำหน่ายในประเทศและเพื่อการส่งออก โดยมีแหล่งนำเข้าที่สำคัญได้แก่ นิวซีแลนด์และออสเตรเลีย

หน่วย มูลค่า: ล้านดอลลาร์สหรัฐ ปริมาณ: ตัน

สินค้า	2560		2561		2562		2563		2564		การขยายตัวมูลค่าส่งออกปี 63/64	ตลาดส่งออกสำคัญปี 2564
	ปริมาณ	มูลค่า	ปริมาณ	มูลค่า	ปริมาณ	มูลค่า	ปริมาณ	มูลค่า	ปริมาณ	มูลค่า		
นมและครีม	2,712	7.87	3,271	10.47	4,221	11.99	3,627	9.79	3,865	13.01	32.89%	1. นิวซีแลนด์ 80.47% 2. เยอรมนี 7.00% 3. ญี่ปุ่น 3.92% 4. เดนมาร์ก 1.90% 5. ออสเตรเลีย 1.69% 6. อื่นๆ 5.02%
นมผงขาดมันเนย	121,200	320.03	137,536	339.13	138,209	348.62	131,448	384.18	133,929	447.90	16.59%	1. นิวซีแลนด์ 59.06% 2. ออสเตรเลีย 11.90% 3. สหรัฐอเมริกา 6.63% 4. เบลเยียม 5.06% 5. เนเธอร์แลนด์ 4.38% 6. อื่นๆ 12.97%
โยเกิร์ต	16,712	40.96	17,381	41.36	16,910	48.28	16,844	49.89	17,076	55.64	11.53%	1. นิวซีแลนด์ 35.36% 2. ไอร์แลนด์ 18.28% 3. ออสเตรเลีย 11.03% 4. ฝรั่งเศส 9.87% 5. เยอรมนี 8.02% 6. อื่นๆ 17.44%
หางนมเวย์	69,373	82.15	62,198	64.81	69,482	79.69	70,707	80.82	74,511	103.45	28.00%	1. ฝรั่งเศส 19.61% 2. สหรัฐอเมริกา 19.00% 3. สาธารณรัฐเช็ก 15.31% 4. ออสเตรเลีย 12.11% 5. สเปน 8.53% 6. อื่นๆ 25.44%

เนย	12,454	73.31	12,787	82.61	13,339	77.38	12,119	61.20	13,491	75.19	22.86%	1. นิวซีแลนด์ 67.60% 2. ฝรั่งเศส 11.03% 3. ออสเตรเลีย 11.01% 4. อินเดีย 3.79% 5. ฟินแลนด์ 1.60% 6. อื่นๆ 5.07%
เนยแข็ง	14,884	74.55	17,095	89.02	17,012	85.53	17,440	84.03	17,984	90.46	7.65%	1. นิวซีแลนด์ 37.68% 2. ออสเตรเลีย 23.69% 3. สหรัฐอเมริกา 7.79% 4. เบลเยียม 7.72% 5. ฝรั่งเศส 3.82% 6. อื่นๆ 19.30%
เครื่องดื่มนม	10,885	10.86	6,835	9.06	8,151	9.19	13,555	13.96	8,214	12.38	-11.32%	1. เกาหลีใต้ 43.71% 2. ญี่ปุ่น 15.03% 3. มาเลเซีย 14.72% 4. ออสเตรเลีย 6.49% 5. สหรัฐอเมริกา 6.36% 6. อื่นๆ 13.69
รวมทั้งหมด	248,220	609.73	257,103	636.46	267,324	660.68	265,740	683.87	269,070	798.03	16.69%	1. กัมพูชา 24.86% 2. เวียดนาม 21.93% 3. เมียนมา 13.34% 4. จีน 6.58% 5. สปป.ลาว 5.76% 6. อื่นๆ 27.53%

ที่มา ศูนย์เทคโนโลยีสารสนเทศและการสื่อสาร สำนักงานปลัดกระทรวงพาณิชย์

SWOT Analysis

■ จุดแข็ง (Strength)

- S1 ไทยได้ปรับปรุงและพัฒนาสายพันธุ์โคนมมาอย่างต่อเนื่อง จนได้สายพันธุ์โคนมลูกผสมที่เหมาะสมต่อการเลี้ยงเขตอากาศประเทศไทย
- S2 มีโรงงานรับน้ำนมดิบเพื่อแปรรูปกระจายอยู่ทุกภูมิภาคของประเทศจำนวน 161 แห่ง แบ่งเป็นศูนย์รวบรวมน้ำนมของสหกรณ์โคนม 93 แห่ง และศูนย์รวบรวมน้ำนมดิบของภาคเอกชน 68 แห่ง โดยได้รับการรับรอง GMP แล้วจำนวน 157 แห่ง ซึ่งโรงงานส่วนใหญ่อยู่ในระบบรับซื้อน้ำนมดิบของเกษตรกร เพื่อนำเข้าสู่ตลาดนมโรงเรียนและตลาดนมพาณิชย์ต่อไป
- S3 อุตสาหกรรมเครื่องตีนมของไทยมีศักยภาพในการผลิตและมีคุณภาพที่ได้รับการยอมรับว่าดีที่สุดในเอเชีย และมีการผลิตเพื่อการส่งออกได้สูง โดยไทยเป็นผู้ส่งออกเครื่องตีนมอันดับ 2 ของโลก
- S4 การเปิดเสรีสินค้านมและผลิตภัณฑ์นมภายใต้ความตกลง AFTA ส่งผลให้ไทยสามารถส่งออกนมและผลิตภัณฑ์นมไปยังประเทศเพื่อนบ้านได้มากขึ้น

■ จุดอ่อน (Weakness)

- W1 ต้นทุนการผลิตน้ำนมดิบของไทยสูง โดยเฉพาะต้นทุนอาหารที่มีแนวโน้มเพิ่มขึ้นอย่างต่อเนื่อง ซึ่งคิดเป็นสัดส่วนประมาณร้อยละ 65 ของต้นทุนการผลิตน้ำนมดิบ ทำให้ไทยเสียเปรียบประเทศคู่แข่ง โดยเฉพาะออสเตรเลียและนิวซีแลนด์ ที่มีต้นทุนถูกกว่าน้ำนมดิบของไทย นอกจากนี้ นโยบายของภาครัฐที่สนับสนุนให้ฟาร์มโคนมไทยต้องได้รับมาตรฐาน GAP นั้น ส่งผลให้ต้นทุนการผลิตน้ำนมดิบไทยสูงขึ้น
- W2 จำนวนเกษตรกรผู้เลี้ยงโคนมของไทยมีแนวโน้มลดลง เนื่องจากต้นทุนการผลิตสูงขึ้น ในขณะเดียวกัน ผู้ผลิตน้ำนมดิบของไทยจะต้องแข่งขันกับราคาสินค้านำเข้า โดยเฉพาะนมผงจากต่างประเทศ ทำให้เกษตรกรไทยไม่สามารถเพิ่มราคาขายได้ ซึ่งตั้งแต่ปี 2557 ภาครัฐมีนโยบายรับซื้อน้ำนมดิบ 19 บาทต่อ กก. เพื่อช่วยเหลือเกษตรกรที่ประสบปัญหาความเดือดร้อนจากต้นทุนการผลิตที่สูง
- W3 ไทยยังไม่สามารถผลิตน้ำนมดิบที่ได้มาตรฐานอย่างสม่ำเสมอ เนื่องจากฟาร์มเลี้ยงโคนมไทยขาดมาตรฐานการผลิต และแนวทางการใช้เทคโนโลยีเพื่อช่วยในการจัดการฟาร์ม นอกจากนี้ ไทยยังคงประสบปัญหาโรคระบาดในสัตว์ เช่น ปากและเท้าเปื่อย โรคเต้านมอักเสบในแม่โค ซึ่งส่งผลกระทบต่อมาตรฐานและคุณภาพของน้ำนมดิบไทย
- W4 เกษตรกรผู้เลี้ยงโคนมส่วนใหญ่ของประเทศเป็นเกษตรกรรายย่อย และไม่ได้อยู่ในระบบสหกรณ์ จึงมีข้อจำกัดในการเข้าแหล่งเงินทุนของรัฐบาล เพื่อนำมาพัฒนาฟาร์มของตนเอง
- W5 ไทยยังคงประสบปัญหาโรคระบาดในสัตว์ เช่น ปากและเท้าเปื่อย โรคเต้านมอักเสบในแม่โค

■ โอกาส (Opportunity)

- O1 อุตสาหกรรมนมในประเทศไทยและประเทศสมาชิกอาเซียนสามารถขยายตลาดได้อีก เนื่องจากปัจจุบัน อัตราการบริโภคนมของคนไทยและประเทศเพื่อนบ้านอยู่ในระดับต่ำ โดยคนไทยดื่มนมเฉลี่ยที่ 18 ลิตร/คน/ปี ส่วนคนในทวีปเอเชียดื่มนมเฉลี่ยที่ 66 ลิตร/คน/ปี ในขณะที่อัตราการบริโภคนมโดยเฉลี่ยของโลกอยู่ที่ 108 ลิตร/คน/ปี ประกอบกับเศรษฐกิจของกลุ่มประเทศอาเซียนกำลังเจริญเติบโต ส่งผลให้ผู้บริโภคเริ่มมีกำลังซื้อผลิตภัณฑ์อาหารที่คุณภาพดีและราคาสูงได้มากขึ้น นอกจากนี้ การคลี่คลายของมาตรการป้องกันการแพร่ระบาดของโรคติดเชื้อไวรัสโคโรนา 2019 อาทิ การอนุญาตให้นักท่องเที่ยวจากต่างประเทศสามารถเดินทางเข้ามาท่องเที่ยวในประเทศไทยได้ จะส่งผลให้การบริโภคนมและผลิตภัณฑ์ในประเทศเพิ่ม
- O2 กระทรวงพาณิชย์ โดยกรมเจรจาการค้าระหว่างประเทศมีเป้าหมายในการขยายการจัดทำความตกลงการค้าเสรีกับประเทศในภูมิภาคแอฟริกาและตะวันออกกลาง ซึ่งอาจเป็นโอกาสในการขยายตลาดส่งออกนมและผลิตภัณฑ์ของไทยไปยังประเทศกลุ่มประเทศดังกล่าว
- O3 การเปิดเสรีสินค้านมและผลิตภัณฑ์นมภายใต้ความตกลงกับประเทศที่เป็นผู้ผลิตนมและผลิตภัณฑ์นม อาทิ ออสเตรเลีย นิวซีแลนด์ รวมทั้ง ประเทศที่ไทยอาจเป็นคู่ภาคี FTA ด้วยในอนาคต อาทิ แคนาดา หรือสหภาพยุโรป เป็นต้น อาจเป็นโอกาสของผู้ผลิตสินค้าผลิตภัณฑ์นมและนมแปรรูป ให้สามารถนำเข้าวัตถุดิบราคาถูกและคุณภาพดี
- O4 รัฐบาลไทยมองเห็นความสำคัญของอุตสาหกรรมโคนมและผลิตภัณฑ์ของไทย และได้จัดทำแผนปฏิบัติการด้านโคนมและผลิตภัณฑ์นม ระยะที่ 1 (พ.ศ. 2564 - 2570) ภายใต้กรอบยุทธศาสตร์ชาติ 20 ปี เพื่อการสร้างความเข้มแข็งและพัฒนาการผลิตน้ำนมโคและอุตสาหกรรมโคนมให้ได้มาตรฐานสากล และจัดทำมาตรการหรือโครงการรองรับผลกระทบจากการเปิดเสรีทางการค้าที่เกี่ยวกับการส่งเสริมการผลิตและการบริโภคนมและผลิตภัณฑ์ของไทยให้สามารถแข่งขันกับต่างประเทศได้ อาทิ ฟาร์มเลี้ยงโคนมไทยจะต้องได้รับมาตรฐาน GAP ทั้งหมด หรือโครงการ Smart Farmer เพื่อเพิ่มจำนวนเกษตรกรผู้เลี้ยงโคนมที่มีความรู้และความสามารถในการนำเทคโนโลยีเข้ามาใช้ในการผลิตน้ำนมดิบ

■ ความท้าทาย (Threat)

- T1 สถานการณ์ความขัดแย้งระหว่างรัสเซียกับยูเครนส่งผลกระทบต่อราคาธัญพืช ซึ่งเป็นวัตถุดิบสำคัญในการผลิตอาหารสัตว์เพิ่มขึ้น เนื่องจากรัสเซียและยูเครนเป็นแหล่งเพาะปลูกข้าวสาลีและข้าวโพดเลี้ยงสัตว์ที่สำคัญของโลก และยูเครนเป็นแหล่งนำเข้าข้าวสาลีเป็นอันดับ 3 ของไทยจากโลก
- T2 กระแสการบริโภคนมทางเลือก (Alternative Milk) โดยเฉพาะนมถั่วเหลือง อาจส่งผลกระทบต่อความต้องการบริโภคน้ำนมและผลิตภัณฑ์จากโค
- T3 การเปิดเสรีสินค้านมและผลิตภัณฑ์นมภายใต้ความตกลง TAFTA และ TNZCEP จะทำให้เกิดการแข่งขันภายในประเทศเพิ่มสูงขึ้น

พันธกรณีการเปิดตลาดสินค้านมและผลิตภัณฑ์นมของไทย

ไทยได้ยกเว้นการเก็บภาษีและยกเลิกโควตาสำหรับสินค้านมและผลิตภัณฑ์นมภายใต้ความตกลง AFTA ACFTA AKFTA TCFTA แล้ว และในปี 2568 ไทยมีพันธกรณีต้องยกเว้นการเก็บภาษีและยกเลิกโควตาสินค้า นมและผลิตภัณฑ์นมภายใต้ความตกลง TAFTA และ TNZCEP

รายการสินค้า	WTO	อาเซียน	อาเซียน - จีน	อาเซียน - ญี่ปุ่น	อาเซียน - เกาหลี	อาเซียน - อินเดีย	อาเซียน - ออสเตรเลีย - นิวซีแลนด์	ไทย - ออสเตรเลีย	ไทย - นิวซีแลนด์	ไทย - อินเดีย	ญี่ปุ่น - ไทย	ไทย - ชิลี	ไทย - เปรู	อาเซียน - ฮ่องกง
นมและครีม 0401.10 0401.20 0401.30 0401.40 0401.50	<u>อัตราภาษี</u> ในโควตา 20% นอกโควตา 41% <u>ปริมาณเปิดตลาด</u> 2,372.74 ตัน	<u>อัตราภาษี</u> 0%	<u>อัตราภาษี</u> 0%	<u>อัตราภาษี</u> 0%	<u>อัตราภาษี</u> 5%	* ไม่ผูกพัน การลดภาษี	<u>อัตราภาษี</u> 0%	<u>อัตราภาษี</u> 0%	<u>อัตราภาษี</u> 0%	* ไม่ผูกพัน การลดภาษี	<u>อัตราภาษี</u> 0%	<u>อัตราภาษี</u> 0%	* ไม่ ผูกพันการ ลดภาษี	* ไม่ผูกพัน การลดภาษี
นมผงขาด มันเนย 0402.10 0402.20	<u>อัตราภาษี</u> ในโควตา 20% (เก็บจริง 5%) นอกโควตา 216% <u>ปริมาณเปิดตลาด</u> ปีละ 55,000 ตัน	<u>อัตราภาษี</u> 0%	พิกัด 0402.10 <u>อัตราภาษี</u> ในโควตา 0% นอกโควตา 216% <u>ปริมาณเปิดตลาด</u> ตาม WTO	พิกัด 0402.10 <u>อัตราภาษี</u> ในโควตา 0% นอกโควตา 216% <u>ปริมาณเปิดตลาด</u> ตาม WTO	พิกัด 0402.10 <u>อัตราภาษี</u> ในโควตา 0% นอกโควตา 216% <u>ปริมาณเปิดตลาด</u> ตาม WTO	* ไม่ผูกพันการ ลดภาษี	พิกัด 0402.10 * ไม่ผูกพันการ ลดภาษี	พิกัด 0402.10 <u>อัตราภาษี (ปี 64)</u> ในโควตา 4% นอกโควตา 194.4% <u>ปริมาณเปิดตลาด</u> 3,875.90 ตัน เปิดเสรี ปี 68	พิกัด 0402.10 <u>อัตราภาษี (ปี 64)</u> ในโควตา 5% ใช้โควตาพร้อมกับ WTO นอกโควตา 194.4% ไม่จำกัดปริมาณ เปิดเสรี ปี 68	* ไม่ผูกพันการ ลดภาษี	พิกัด 0402.10 <u>อัตราภาษี</u> ในโควตา 0% นอกโควตา 216% <u>ปริมาณเปิดตลาด</u> ตาม WTO	พิกัด 0402.10 <u>อัตราภาษี</u> ในโควตา 0% นอกโควตา 216% <u>ปริมาณเปิดตลาด</u> ตาม WTO	พิกัด 0402.21, 2202.29 ปี 62 = 12%	พิกัด 0402.21, 2202.29 ปี 62 = 12%
โยเกิร์ต บัต เตอร์มีลค์ รวมทั้งนม และครีมทำ ให้เปรี้ยว อย่างอื่น 0403	<u>อัตราภาษี</u> 30%	<u>อัตราภาษี</u> 0%	<u>อัตราภาษี</u> 0%	<u>อัตราภาษี</u> 0%	<u>อัตราภาษี</u> 0%	<u>อัตราภาษี</u> 0%	<u>อัตราภาษี</u> 0%	<u>อัตราภาษี</u> 0%	<u>อัตราภาษี</u> 0%	<u>อัตราภาษี</u> 0%	<u>อัตราภาษี</u> 0%	<u>อัตราภาษี</u> 0%	<u>อัตราภาษี</u> 0%	<u>อัตราภาษี</u> 0%

รายการสินค้า	WTO	อาเซียน	อาเซียน - จีน	อาเซียน - ญี่ปุ่น	อาเซียน - เกาหลี	อาเซียน - อินเดีย	อาเซียน - ออสเตรเลีย - นิวซีแลนด์	ไทย - ออสเตรเลีย	ไทย - นิวซีแลนด์	ไทย - อินเดีย	ไทย - ญี่ปุ่น	ไทย - ชิลี	ไทย -เปรู	อาเซียน -ฮ่องกง
หางนม (เวย์) 0404.10 0404.90	อัตราภาษี 24% - 30%	อัตราภาษี 0%	อัตราภาษี 0%	อัตราภาษี 0%	อัตราภาษี 5%	* ไม่ผูกพัน การลดภาษี	อัตราภาษี 0%	อัตราภาษี 0%	อัตราภาษี 0%	* ไม่ผูกพัน การลด ภาษี	อัตราภาษี 0%	อัตราภาษี 0%	* ไม่ผูกพัน การลดภาษี	อัตราภาษี 20%
เนย ไขมัน และน้ำมันอื่น ๆ ที่ได้จาก นม รวมทั้งเด รีสเปรด 0405	อัตราภาษี 20% - 30%				อัตราภาษี 0%						อัตราภาษี 0%			อัตราภาษี 0% ยกเว้น 0405.10 0405.90.30 0405.90.90 เก็บที่ 20%
เนยแข็งและ เคิร์ด 0406	อัตราภาษี 30%				อัตราภาษี 0% ยกเว้น 0406.10.2050 0406.40 เก็บที่ 5%							อัตราภาษี 0% ยกเว้น 0406.90 เก็บที่ 5%		อัตราภาษี 20%
เครื่องดื่ม ประเภทนม 2202.99	อัตราภาษี ในโควตา 20% นอกโควตา 84% ปริมาณเปิดตลาด ปีละ 27.26 ตัน		พิกัด 2202.91, 2202.99 อัตราภาษี ในโควตา 0% นอกโควตา 41% ปริมาณเปิดตลาด ตาม WTO		พิกัด 2202.91, 2202.99 อัตราภาษี ในโควตา 0% นอกโควตา 84% ปริมาณเปิดตลาด ตาม WTO		พิกัด (HS 2012) 2202.90 (เฉพาะเครื่องดื่มที่มี ส่วนผสมของนม) * ไม่ผูกพันการ ลดภาษี	พิกัด 2202.91, 2202.99 อัตราภาษี (ปี 64) ในโควตา 3% นอกโควตา 75.60% ปริมาณเปิดตลาด ใช้โควตาพร้อมกับ โควตานมและครีม (192.19 ตัน/ปี) เปิดเสรี ปี 68	พิกัด 2202.99.10 อัตราภาษี (ปี 64) ในโควตา 3% นอกโควตา 75.60% ปริมาณเปิดตลาด ใช้โควตาพร้อมกับโควตา นมและครีม (192.19 ตัน/ปี) เปิดเสรี ปี 68		อัตราภาษี 0%	อัตราภาษี 0%	* ไม่ผูกพัน การลดภาษี	

พันธกรณีการเปิดตลาดสินค้านมและผลิตภัณฑ์นมของคู่ภาคี
ประเทศคู่ภาคีที่เปิดเสรีสินค้านมและผลิตภัณฑ์นมในแก่ไทยแล้ว ได้แก่ อาเซียน จีน ออสเตรเลีย นิวซีแลนด์ และฮ่องกง

รายการสินค้า	อาเซียน	อาเซียน-จีน	อาเซียน-ญี่ปุ่น	อาเซียน-เกาหลี	อาเซียน-อินเดีย	อาเซียน-ออสเตรเลีย-นิวซีแลนด์	ไทย-ออสเตรเลีย	ไทย-นิวซีแลนด์	ไทย-อินเดีย	ญี่ปุ่น-ไทย	ไทย-ชิลี	ไทย-เปรู	อาเซียน - ฮ่องกง
นมและครีม 0401.10 0401.20 0401.30 0401.40 0401.50	อาเซียน อัตราภาษี = 0%	จีน อัตราภาษี = 0%	ญี่ปุ่น * ไม่ผูกพัน การลดภาษี	เกาหลี พิกัดศุลกากร 0401.10, 0401.20 0401.30, 0401.50 อัตราภาษี 28.8%	อินเดีย * ไม่ผูกพัน การลดภาษี	ออสเตรเลีย อัตราภาษี 0% นิวซีแลนด์ อัตราภาษี 0%	ออสเตรเลีย อัตราภาษี = 0%	นิวซีแลนด์ อัตราภาษี = 0%	อินเดีย * ไม่ผูกพัน การลดภาษี	ญี่ปุ่น * ไม่ผูกพัน การลดภาษี	ชิลี อัตราภาษี = 0%	เปรู * ไม่ผูกพัน การลดภาษี	ฮ่องกง อัตราภาษี 0%
นมผงขาดมันเนย 0402.10 0402.20				พิกัดศุลกากร 0402.10 อัตราภาษี 140.8%									
โยเกิร์ต บัตเตอร์ มิลค์ รวมทั้งนม และครีมที่หมัก หรือทำให้เปรี้ยว อย่างอื่น 0403				พิกัดศุลกากร 0403.10 อัตราภาษี 28.8% พิกัดศุลกากร 0403.90 อัตราภาษี 5% - 71.2%									
หางนม (เวย์) 0404.10 0404.90				อัตราภาษี 5% ยกเว้น 0404.90 ไม่นำมาผูกพัน									

เนย ไขมันและ น้ำมันอื่น ๆ ที่ได้ จากนม รวมทั้งเด รีสเปรต 0405		อัตราภาษี = 0%		อัตราภาษี 71.2%									อัตราภาษี = 0%	
เนยแข็งและเคิร์ด 0406				อัตราภาษี 28.8% - 36%										
เครื่องตีประเภท นม 2202.99		พิกัดศุลกากร 2202.91, 2202.99 * ไม่ผูกพันการ ลดภาษี		พิกัดศุลกากร 2202.91, 2202.99 * ไม่ผูกพันการ ลดภาษี										

การเปิดตลาดสินค้านมและผลิตภัณฑ์ของไทยและประเทศคู่ภาคีภายใต้ RCEP

รายการสินค้า	ไทย	อาเซียน	จีน	ญี่ปุ่น	เกาหลีใต้	ออสเตรเลีย	นิวซีแลนด์	
นมและครีม 0401	ไม่ผูกพันการลดภาษี	เวียดนาม สิงคโปร์ ฟิลิปปินส์ บรูไน - อัตราภาษี 0% กัมพูชา - ทายอดลดภาษีเป็น 0% ภายใน 20 ปี อินโดนีเซีย ทายอดลดภาษีเป็น 0% ภายใน 10-15 ปี สปป.ลาว - ยกเลิกภาษีแล้ว ยกเว้น 0401.10.10 และ 0401.50.90 ทายอดลดภาษีเป็น 0% ภายใน 20 ปี มาเลเซีย - ไม่ผูกพันการลดภาษี เมียนมา - ทายอดลดภาษีเป็น 0% ภายใน 15 ปี	ทายอดลดภาษีเป็น 0% ภายใน 19 ปี	ไม่ผูกพันการลดภาษี	ไม่ผูกพันการลดภาษี	อัตราภาษี = 0%	อัตราภาษี = 0%	
นมผงขาดมันเนย 0402.10 0402.20		เวียดนาม สิงคโปร์ ฟิลิปปินส์ มาเลเซีย สปป. ลาว บรูไน - อัตราภาษี 0% กัมพูชา - ทายอดลดภาษีเป็น 0% ภายใน 15 ปี อินโดนีเซีย ทายอดลดภาษีเป็น 0% ภายใน 10 ปี เมียนมา - ทายอดลดภาษีเป็น 0% ภายใน 15 ปี						
โยเกิร์ต บัตเตอร์ มิลค์ รวมทั้งนมและครีมที่หมักหรือทำให้เปรี้ยวอย่างอื่น 0403		เวียดนาม มาเลเซีย สิงคโปร์ อินโดนีเซีย บรูไน - อัตราภาษี 0% กัมพูชา - ทายอดลดภาษีเป็น 0% ภายใน 15 ปี ยกเว้น 0403.1020 ภาษี 35% และ 0403.9090 ไม่ผูกพันภาษี สปป.ลาว อัตราภาษี 35% กัมพูชา - ทายอดลดภาษีเป็น 0% ภายใน 15 ปี ยกเว้น ฟิลิปปินส์ - อัตราภาษี 7%						
หางนม (เวย์) 0404.10 0404.90		เวียดนาม ฟิลิปปินส์ สิงคโปร์ สปป.ลาว มาเลเซีย อินโดนีเซีย บรูไน - อัตราภาษี 0%						
เนย ไขมันและน้ำมันอื่น ๆ ที่ได้จากนมรวมทั้งเนยเปรต 0405		อินโดนีเซีย สิงคโปร์ บรูไน มาเลเซีย - อัตราภาษี 0% กัมพูชา - อัตราภาษี 0% ยกเว้น พิกัด 0405.20 ทายอดลดภาษีเป็น 0% ภายใน 12 ปี พิกัด 0405.90 ทายอดลดภาษีเป็น 0% ภายใน 15 ปี สปป.ลาว อัตราภาษี 0% ยกเว้น พิกัด 0405.10.20 0405.90.10 และ 0405.90.30 ทายอดลดภาษีเป็น 0% ภายใน 15 ปี ฟิลิปปินส์ - อัตราภาษี 7%			ไม่ผูกพันการลดภาษี	ไม่ผูกพันการลดภาษี		

รายการสินค้า	ไทย	อาเซียน	จีน	ญี่ปุ่น	เกาหลีใต้	ออสเตรเลีย	นิวซีแลนด์
		เวียดนาม อัตราภาษี 0% ยกเว้น พิกัด 0405.90.30 และ 0405.90.90 ทயอยลดภาษีเป็น 0% ภายใน 9 ปี	ทยอยลดภาษีเป็น 0% ภายใน 19 ปี			อัตราภาษี = 0%	อัตราภาษี = 0%
เนยแข็งและเคิร์ด 0406		เวียดนาม ฟิลิปปินส์ อินโดนีเซีย บรูไน มาเลเซีย - อัตราภาษี 0% กัมพูชา - พิกัด 0406.10 อัตราภาษี 15% พิกัด 0406.10.20 ทยอยลดภาษีเป็น 0% ภายใน 20 ปี พิกัด 0406.20 ทยอยลดภาษีเป็น 0% ภายใน 12 ปี สปป.ลาว ทยอยลดภาษีเป็น 0% ภายใน 15 ปี					
เครื่องดื่มประเภทนม 2202.99		สิงคโปร์ ฟิลิปปินส์ บรูไน - อัตราภาษี 0% เมียนมา สปป.ลาว กัมพูชา - ไม่ผูกพันการลดภาษี อินโดนีเซีย - ทยอยลดภาษีเป็น 0% ภายใน 15 ปี มาเลเซีย - ทยอยลดภาษีเป็น 0% ภายใน 10 ปี เวียดนาม - ทยอยลดภาษีเป็น 0% ภายใน 10 ปี					

หมายเหตุ: ความตกลง RCEP มีผลใช้บังคับเมื่อวันที่ ๑ มกราคม ๒๕๖๕ กับสมาชิกจำนวน ๑๐ ประเทศ ได้แก่ ไทย บรูไน กัมพูชา ลาว สิงคโปร์ เวียดนาม ออสเตรเลีย นิวซีแลนด์ จีน และญี่ปุ่น โดยมีผลใช้บังคับกับเกาหลีใต้ และมาเลเซียเมื่อวันที่ ๑ กุมภาพันธ์ และ ๑๘ มีนาคม ๒๕๖๕ ตามลำดับ สำหรับประเทศที่เหลือ ได้แก่ อินโดนีเซีย เมียนมา และฟิลิปปินส์ อยู่ระหว่างดำเนินการให้สัตยาบัน

สำนักการค้าสินค้า
กรมเจรจาการค้าระหว่างประเทศ
มีนาคม 2565